



EWK Herzogenbuchsee AG
Energie Wasser Kommunikation

Ableseanleitung für

Strom-, Gas- und Wasserzähler



Strom

Gas

Wasser

Stromzähler Ensor eSR801

Um Ihren Energieverbrauch korrekt abzurechnen, benötigen wir Ihre aktuellen Zählerstände. Mit dem modernen Zähler **Ensor eSR801** lassen sich die aktuellen Zählerstände ganz einfach direkt am Gerät ablesen. Eine manuelle Anzeige der Verbrauchs- und Rücklieferwerte ist jederzeit möglich.

Zählerstand auslesen (Bezug und Rücklieferung)

1. 2 x Aufruftaste 1 kurz drücken –
Es erscheint «Std-dAtA».
2. 1 x Aufruftaste 1 lang drücken (< 5 Sek.).
3. Aufruftaste 1 so oft drücken bis man zum gewünschten Wert gelangt.

Strombezug:

- 1.8.1 Zählerstand T1 Hochtarif
- 1.8.2 Zählerstand T2 Niedertarif

Stromrücklieferung

- 2.8.1 Zählerstand Lieferung T1 Hochtarif
- 2.8.2 Zählerstand Lieferung T2 Niedertarif

4. Zählerstand ablesen.

Momentane Leistung auslesen

1. Aufruftaste 1 und Aufruftaste 2 gleichzeitig kurz drücken (< 2 Sek.)
2. Die momentanen Leistungen werden angezeigt.

Strombezug:

- 1.7.0 Momentane Verbrauchsleistung

Stromrücklieferung

- 2.7.0 Momentane Rücklieferleistung

3. Zählerstand ablesen.

Weitere Tipps

- Die blinkende LED (8) zeigt an, dass aktuell Strom verbraucht wird.
- Um den Zähler zurück in die Startansicht zu bringen, Taste 1 lange drücken (> 10 Sek.).
- Nach ca. 10 Minuten wechselt der Zähler automatisch zurück zur Startansicht.

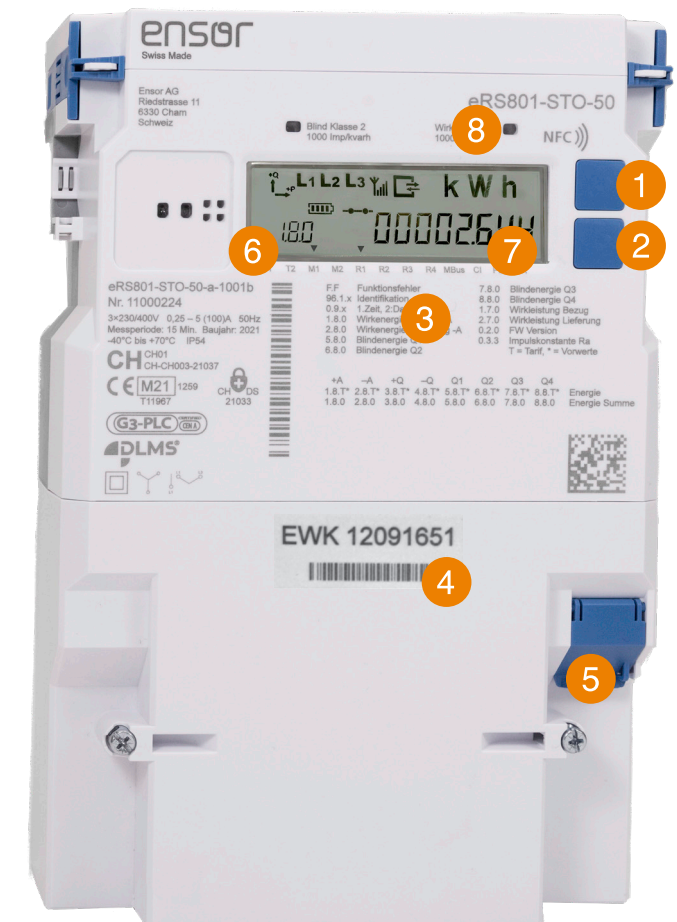
Angaben übermitteln

Sie können die Zählerwerte bequem über www.ewk.ch/zaehler oder mit der Ihnen zugesandten Selbstableskarte an uns übermitteln.



Mehr Informationen finden Sie auf www.ewk.ch

- 1 Aufruftaste 1
- 2 Aufruftaste 2
- 3 Code-Bezeichnungen der einzelnen Register
- 4 Zählernummer
- 5 Kundenschnittstelle
- 6 Anzeige Code
- 7 Wertebereich (8 Stellen)
- 8 LED



Stromzähler Landis+Gyr DVS 3008

Um Ihren Energieverbrauch korrekt abzurechnen, benötigen wir Ihre aktuellen Zählerstände. In der Regel werden diese quartalsweise von unseren Mitarbeitenden der EWK direkt bei Ihnen vor Ort abgelesen. Sie haben jedoch auch die Möglichkeit, die Zählerstände selbst abzulesen und uns direkt zu übermitteln. Auf Basis Ihrer Angaben erstellen wir dann Ihre Rechnung.

Zählerstand auslesen

1. Zählernummer notieren.
2. Ablesen der Zahl in der Anzeige 1

Strombezug:

- 1.8.1 Zählerstand T1 Hochtarif und Anzeige 2
- 1.8.2 Zählerstand T2 Niedertarif

Angaben übermitteln

Sie können die Zählerwerte bequem über www.ewk.ch/zaehler oder mit der Ihnen zugesandten Selbstablesekarte an uns übermitteln.



Mehr Informationen finden Sie auf www.ewk.ch

- 1 Zählernummer
- 2 Anzeige 1
- 3 Anzeige 2



Stromzähler Landis+Gyr ZMB120

Um Ihren Energieverbrauch korrekt abzurechnen, benötigen wir Ihre aktuellen Zählerstände. In der Regel werden diese quartalsweise von unseren Mitarbeitenden der EWK direkt bei Ihnen vor Ort abgelesen. Sie haben jedoch auch die Möglichkeit, die Zählerstände selbst abzulesen und uns direkt zu übermitteln. Auf Basis Ihrer Angaben erstellen wir dann Ihre Rechnung.

Zählerstand auslesen

1. Zählernummer notieren.
2. Aufruftaste (4) mehrmals drücken bis Code «1T» Hochtarif erscheint – Wert ablesen und notieren.
3. Aufruftaste (4) mehrmals drücken bis Code «2T» Niedertarif erscheint – Wert ablesen und notieren.

Angaben übermitteln

Sie können die Zählerwerte bequem über www.ewk.ch/zaehler oder mit der Ihnen zugesandten Selbstablesekarte an uns übermitteln.



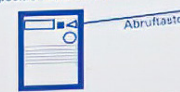
Mehr Informationen finden Sie auf www.ewk.ch

- 1 Zählernummer
- 2 Anzeige 1
- 3 Anzeige 2
- 4 Taste



Ableseanleitung

Zum Ablesen der Zählerstände betätigen Sie die Abruftaste mehrmals, bis die entsprechende Anzeigeposition erreicht ist.



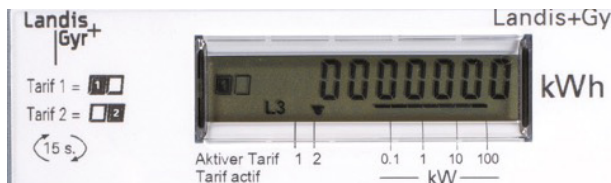
Anzeigeposition 1 Hochtarif	1 kWh 5543
Anzeigeposition 2 Niedertarif	2 kWh 8365

Stromzähler Landis+Gyr ZMD120 AM und AP

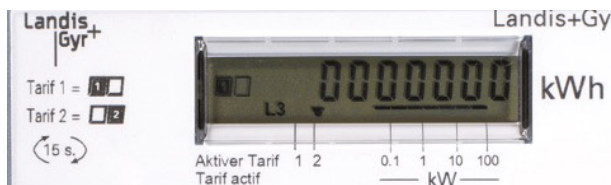
Um Ihren Energieverbrauch korrekt abzurechnen, benötigen wir Ihre aktuellen Zählerstände. In der Regel werden diese quartalsweise von unseren Mitarbeitenden der EWK direkt bei Ihnen vor Ort abgelesen. Sie haben jedoch auch die Möglichkeit, die Zählerstände selbst abzulesen und uns direkt zu übermitteln. Auf Basis Ihrer Angaben erstellen wir dann Ihre Rechnung.

Zählerstand auslesen

1. Zählernummer notieren.
2. Ansicht wechselt automatisch alle 15 Sekunden von Code «Tarif 1» (Hochtarif)



zu Code «Tarif 1» (Niedertarif).



3. Werte ablesen und notieren.

Angaben übermitteln

Sie können die Zählerwerte bequem über www.ewk.ch/zaehler oder mit der Ihnen zugesandten Selbstablesekarte an uns übermitteln.



Mehr Informationen finden Sie auf www.ewk.ch

1. Zählernummer
2. Wertebereich
3. Anzeige Code



Stromzähler Landis+Gyr E350

Um Ihren Energieverbrauch korrekt abzurechnen, benötigen wir Ihre aktuellen Zählerstände. In der Regel werden diese quartalsweise von unseren Mitarbeitenden der EWK direkt bei Ihnen vor Ort abgelesen. Sie haben jedoch auch die Möglichkeit, die Zählerstände selbst abzulesen und uns direkt zu übermitteln. Auf Basis Ihrer Angaben erstellen wir dann Ihre Rechnung.

Zählerstand auslesen

1. Zählernummer notieren.
2. Aufruftaste (4) mehrmals drücken bis «1.8.1» erscheint – Wert ablesen und notieren.
3. Aufruftaste (4) mehrmals drücken bis «1.8.2» erscheint – Wert ablesen und notieren.

Rücklieferung auslesen

1. Aufruftaste 4 mehrmals drücken bis «2.8.1»
Einspeisung Code 1 Hochtarif» erscheint – Wert ablesen und notieren.
2. Aufruftaste 4 mehrmals drücken bis «2.8.2»
Einspeisung Code 2 Hochtarif» erscheint – Wert ablesen und notieren.



Angaben übermitteln

Sie können die Zählerwerte bequem über www.ewk.ch/zaehler oder mit der Ihnen zugesandten Selbstablesekarte an uns übermitteln.



Mehr Informationen finden Sie auf www.ewk.ch

- 1 Zählernummer
- 2 Wertebereich
- 3 Anzeige Code
- 4 Taste



Stromzähler Elster AS3000

Um Ihren Energieverbrauch korrekt abzurechnen, benötigen wir Ihre aktuellen Zählerstände. In der Regel werden diese quartalsweise von unseren Mitarbeitenden der EWK direkt bei Ihnen vor Ort abgelesen. Sie haben jedoch auch die Möglichkeit, die Zählerstände selbst abzulesen und uns direkt zu übermitteln. Auf Basis Ihrer Angaben erstellen wir dann Ihre Rechnung.

Zählerstand auslesen

1. Zählernummer notieren
2. Aufruftaste (4) mehrmals drücken bis der Code «1.8.1» erscheint – Wert ablesen und notieren.
3. Aufruftaste (4) mehrmals drücken bis der Code «1.8.2» erscheint – Wert ablesen und notieren.

Rücklieferung auslesen

1. Aufruftaste (4) mehrmals drücken bis «2.8.1» Einspeisung Code 1 Hochtarif erscheint – Wert ablesen und notieren.
2. Aufruftaste (4) mehrmals drücken bis «2.8.2» Einspeisung Code 2 Hochtarif erscheint – Wert ablesen und notieren.

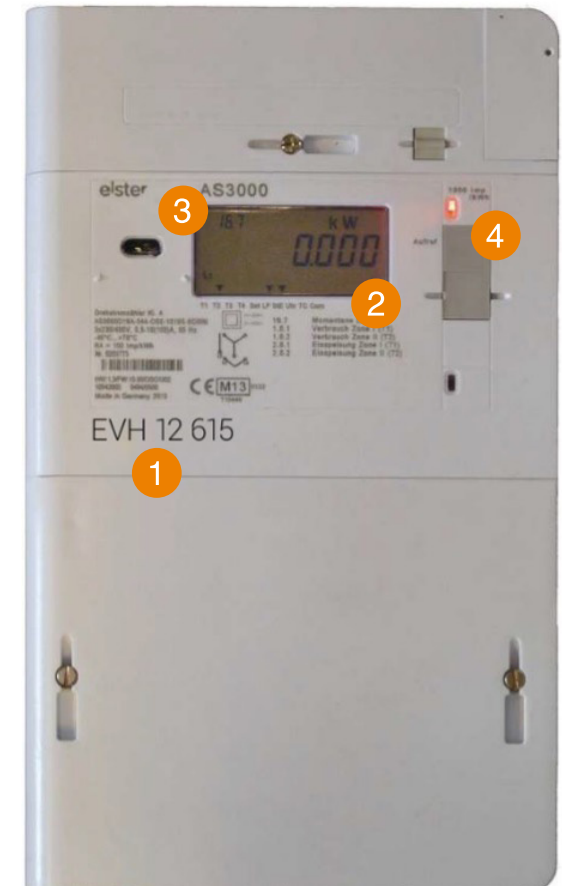
Angaben übermitteln

Sie können die Zählerwerte bequem über www.ewk.ch/zaehler oder mit der Ihnen zugesandten Selbstablesekarte an uns übermitteln.



Mehr Informationen finden Sie auf www.ewk.ch

-
- 1 Zählernummer
 - 2 Wertebereich (8 Stellen)
 - 3 Anzeige Code
 - 4 Aufruftaste
-



Gaszähler BK-G4

Um Ihren Gasverbrauch korrekt abzurechnen, benötigen wir Ihre aktuellen Zählerstände. In der Regel werden diese quartalsweise von unseren Mitarbeitenden der EWK direkt bei Ihnen vor Ort abgelesen. Sie haben jedoch auch die Möglichkeit, die Zählerstände selbst abzulesen und uns direkt zu übermitteln. Auf Basis Ihrer Angaben erstellen wir dann Ihre Rechnung.

Zählerstand auslesen

1. Zählernummer ablesen (1).
2. Wert (2) ablesen und notieren.

Wichtig: lesen Sie nur die Zahlen vor der Komma-stelle. Die Zahlen im roten Kästchen müssen **nicht** abgelesen werden.

Angaben übermitteln

Sie können die Zählerwerte bequem über www.ewk.ch/zaehler oder mit der Ihnen zugesandten Selbstablesekarte an uns übermitteln.



Mehr Informationen finden Sie auf www.ewk.ch

-
- 1 Zählernummer
 - 2 Wert
-



Wasserschahler GWF

Um Ihren Wasserverbrauch korrekt abzurechnen, benotigen wir Ihre aktuellen Zahlerstande. In der Regel werden diese quartalsweise von unseren Mitarbeitenden der EWK direkt bei Ihnen vor Ort abgelesen. Sie haben jedoch auch die Moglichkeit, die Zahlerstande selbst abzulesen und uns direkt zu ubermitteln. Auf Basis Ihrer Angaben erstellen wir dann Ihre Rechnung.

Zahlerstand auslesen

1. Zahlernummer ablesen (1).
2. Wert (2) ablesen und notieren.

Wichtig: lesen Sie nur die Zahlen vor der Komma-
stelle. Die Zahlen im roten Kastchen mussen **nicht**
abgelesen werden.

Angaben ubermitteln

Sie konnen die Zahlerwerte bequem
uber www.ewk.ch/zaehler oder mit der
Ihnen zugesandten Selbstableskarte
an uns ubermitteln.



Mehr Informationen finden Sie auf www.ewk.ch

- 1 Zahlernummer
- 2 Wert

