



EWK Herzogenbuchsee AG
Energie Wasser Kommunikation

Täglich. Persönlich. Zuverlässig.

Anleitung zur Zählerablesung

Bitte wählen Sie aus dem Inhaltsverzeichnis Ihren Zählertyp aus. Die Anleitung zum Ablesen der häufigsten Zähler finden Sie auf den folgenden Detailblättern.

Mechanischer Zähler

Seite 1 Landis+Gyr DVS 3008

Elektronischer Zähler

Seite 2 Landis+Gyr ZMB120

Seite 3 Landis+Gyr ZMD120
AM und AP

Seite 4 Landis+Gyr E350

Seite 5 Elster AS3000

Gaszähler

Seite 6 GWF BK-G4

Wasserszähler

Seite 7 GWF



Anleitung zur Zählerablesung

Mechanischer Zähler Landis+Gyr DVS 3008

Bitte folgen Sie bei der Zählerablesung den angegebenen Schritten:

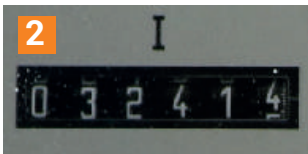
1. Zählernummer ablesen und notieren.
2. Anzeige Code 1 (Hochtarif) ablesen und notieren.
3. Anzeige Code 2 (Niedertarif) ablesen und notieren.

1 Zählernummer

z.B.: EVH 10029

2 Anzeige Code 1 (Hochtarif)

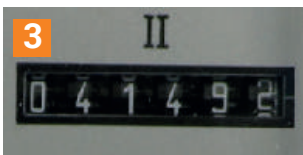
Linkes oder oberes I



Zahlen notieren z.B.: 032414

3 Anzeige Code 2 (Niedertarif)

Linkes oder unteres II



Zahlen notieren z.B.: 041492



Anleitung zur Zählerablesung

Elektronischer Zähler Landis+Gyr ZMB120

Bitte folgen Sie bei der Zählerablesung den angegebenen Schritten:

1. Zählernummer ablesen und notieren.
2. Anzeige 1T (Hochtarif) ablesen und notieren.
3. Anzeige 2T (Niedertarif) ablesen und notieren.

1 Zählernummer

z.B.: EVH 12 615

2 Anzeige Code 1 (Hochtarif)

Knopf **K** mehrmals drücken bis 1T



Zahlen notieren z.B.: 8463

3 Anzeige Code 2 (Niedertarif)

Knopf **K** mehrmals drücken bis 2T



Zahlen notieren z.B.: 10342



Anleitung zur Zählerablesung

Elektronischer Zähler Landis+Gyr ZMD120 AM und AP

Bitte folgen Sie bei der Zählerablesung den angegebenen Schritten:

1. Zählernummer ablesen und notieren.
2. Anzeige Code 1 (Hochtarif) ablesen und notieren.
3. Anzeige Code 2 (Niedertarif) ablesen und notieren.

1 Zählernummer

z.B.: EVH 12 615

2 Anzeige Code 1 (Hochtarif)

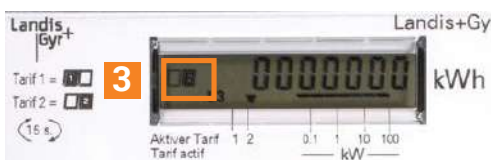
Ansicht wechselt automatisch alle 15 Sekunden von Code 1 zu Code 2, Code 1:1



Zahlen notieren: z.B.: 1234567

3 Anzeige Code 2 (Niedertarif)

Code 2:2



Zahlen notieren z.B.: 1234567



Anleitung zur Zählerablesung

Elektronischer Zähler Landis+Gyr E350

Bitte folgen Sie bei der Zählerablesung den angegebenen Schritten:

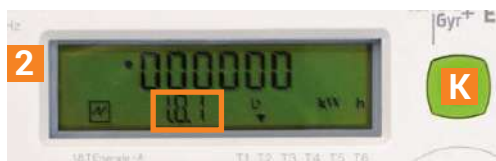
1. Zählernummer ablesen und notieren.
2. Anzeige 1.8.1 (Hochtarif) ablesen und notieren.
3. Anzeige 1.8.2 (Niedertarif) ablesen und notieren.
4. Anzeige Rücklieferung (zusätzlich bei Produzenten) ablesen und notieren.

1 Zählernummer

z.B.: EVH 12 615

2 Anzeige Code 1 (Hochtarif)

Knopf **K** mehrmals drücken bis Code 1.8.1



Zahlen notieren: z.B.: 00033898

3 Anzeige Code 2 (Niedertarif)

Knopf **K** mehrmals drücken bis Code 1.8.2



Zahlen notieren: z.B.: 00033898

4 Rücklieferung Photovoltaikanlage

Knopf **K** mehrmals drücken bis
2.8.1 Einspeisung Code 1 (Hochtarif)
2.8.2 Einspeisung Code2 (Niedertarif)
Zahlen notieren z.B.: 00033898



Anleitung zur Zählerablesung

Elektronischer Zähler Elster AS3000

Bitte folgen Sie bei der Zählerablesung den angegebenen Schritten:

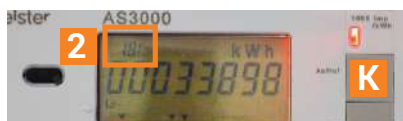
1. Zählernummer ablesen und notieren.
2. Anzeige 1.8.1 (Hochtarif) ablesen und notieren.
3. Anzeige 1.8.2 (Niedertarif) ablesen und notieren.
4. Anzeige Rücklieferung (zusätzlich bei Produzenten) ablesen und notieren.

1 Zählernummer

z.B.: EVH 12 615

2 Anzeige Code 1 (Hochtarif)

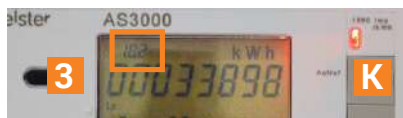
Knopf **K** mehrmals drücken bis Code 1.8.1



Zahlen notieren: z.B.: 00033898

3 Anzeige Code 2 (Niedertarif)

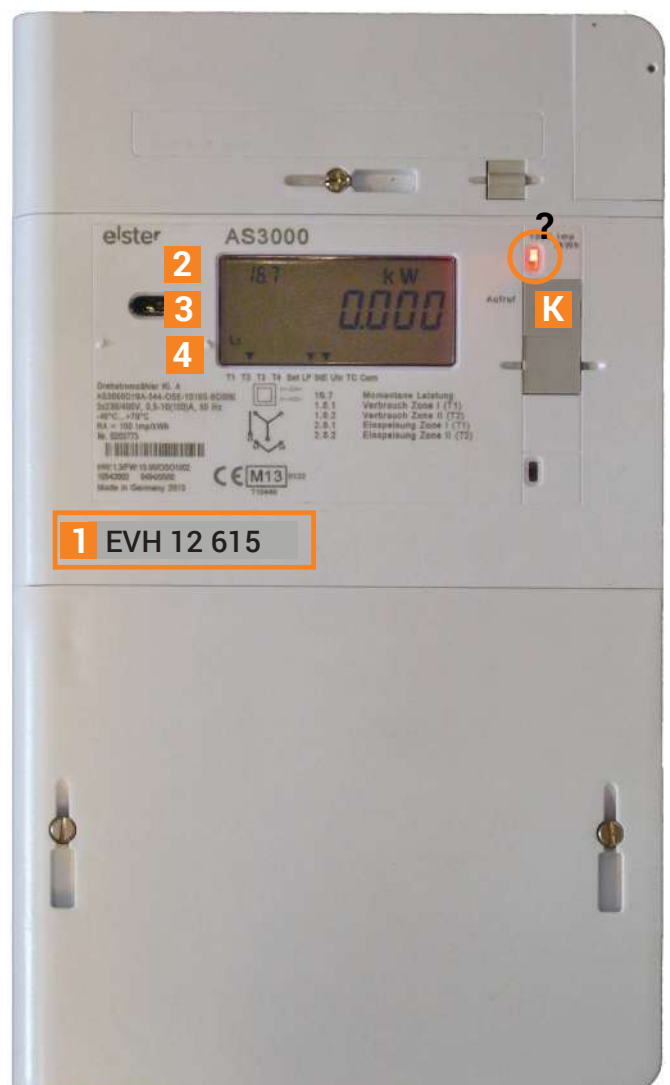
Knopf **K** mehrmals drücken bis Code 1.8.2



Zahlen notieren z.B.: 00033898

4 Rücklieferung Photovoltaikanlage

Knopf **K** mehrmals drücken bis
2.8.1 Einspeisung Code 1 (Hochtarif)
2.8.2 Einspeisung Code2 (Niedertarif)
Zahlen notieren z.B.: 00033898



? Info: Das rote LED-Lämpchen blinkt nach jeder verbrauchten Wattstunde auf. Leuchtet das Lämpchen konstant, wird in diesem Moment kein Strom verbraucht.

Anleitung zur Zählerablesung

Gaszähler BK-G4

Bitte folgen Sie bei der Zählerablesung den angegebenen Schritten:

1. Zählernummer ablesen und notieren.
2. Gasverbrauch ablesen und notieren.

1 Zählernummer

z.B.: 23659588

2 Anzeige Gasverbrauch

z.B.: 00735 m³



Anleitung zur Zählerablesung

Wasserzähler GWF

Bitte folgen Sie bei der Zählerablesung den angegebenen Schritten:

1. Zählernummer ablesen und notieren.
2. Wasserverbrauch ablesen und notieren.

1 Zählernummer

z.B.: 18631737

2 Anzeige Wasserverbrauch

z.B.: 00735 m³

